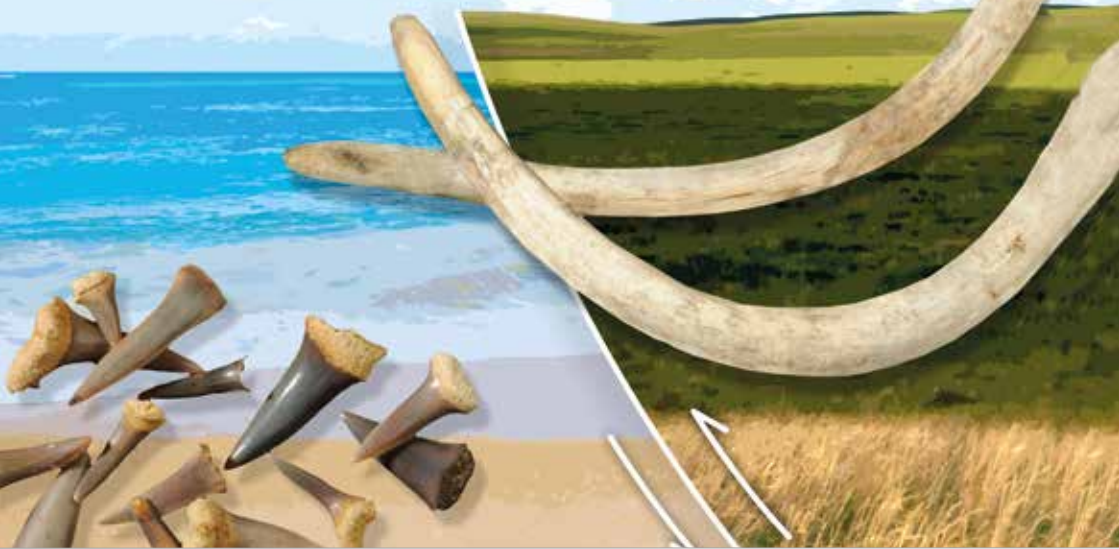


Meeresstrand und Mammutwiese

Geologie und Paläontologie des Weinviertels



Die Weite des Weinviertels birgt im Untergrund eine reiche geologische Vergangenheit. Ausgehend von 600 Millionen Jahren alten Graniten, auf denen die Retzer Windmühle steht, bis hin zur jüngsten geologischen Ablagerung, dem eiszeitlichen Löss, beschreiben die Autoren die Entstehung der Landschaft des Weinviertels. Schicht für Schicht werden die kilometerdicken Ablagerungen der einstigen Meere für den Leser dokumentiert.



Die Autoren Thomas Hofmann, Mathias Harzhauser und Reinhard Roetzel präsentieren das Buch am:

Freitag, 20. September 2019, 19.00 Uhr

Alte Hofmühle

Mühlenring 2, 2020 Hollabrunn



www.kulturmue.at

mehl@kulturmue.at

WERKSTATT-GOOD MUSIC-KIDS-TREFFPUNKT-BÜHNE-AUSSTELLUNG

W-H EDITION WINKLER-HERMADEN